

项目区地理位置示意图

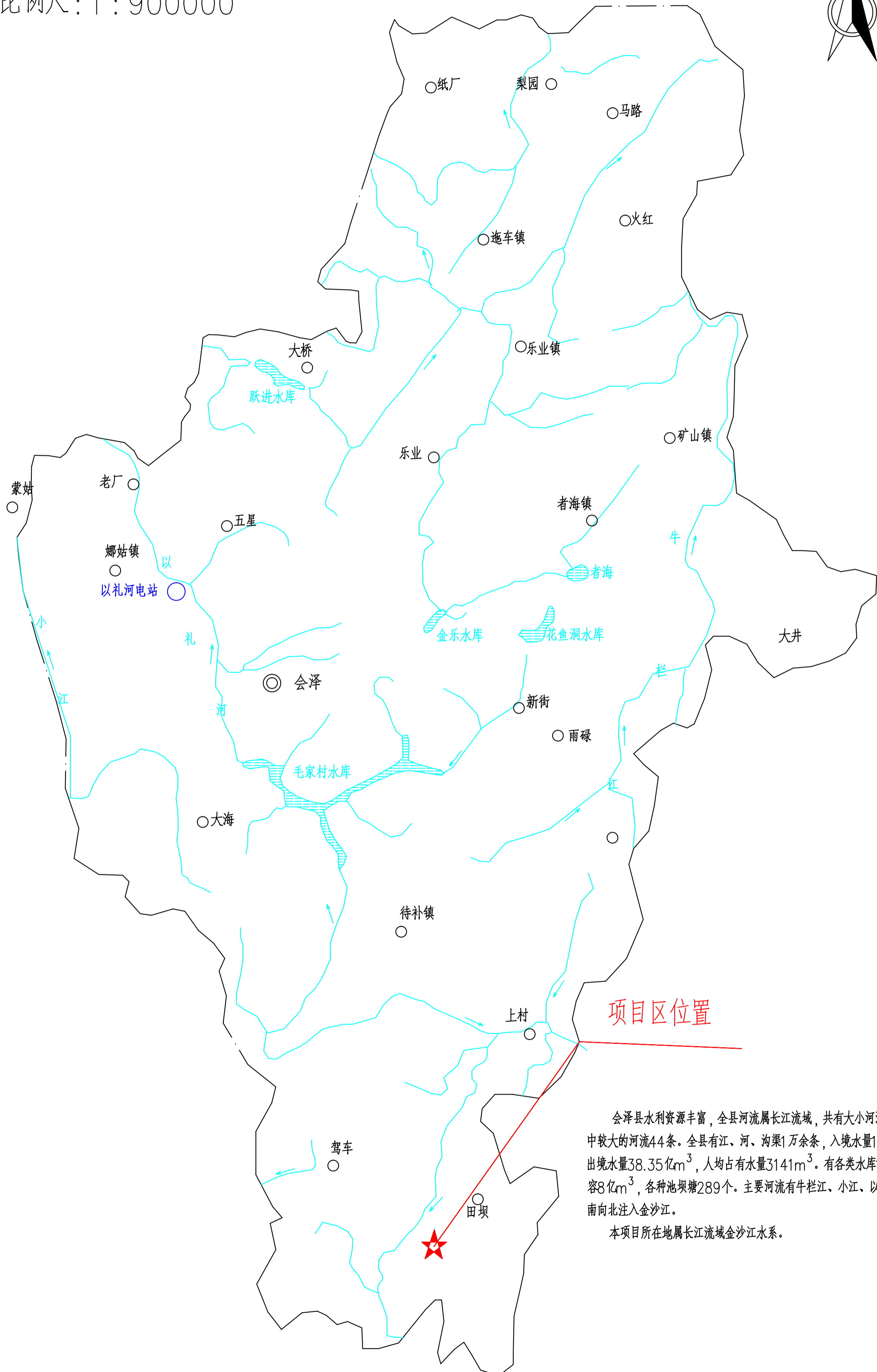
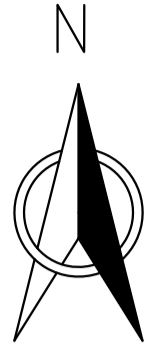
比例尺:1:800000



附图1

项目区水系图

比例尺: 1 : 900000

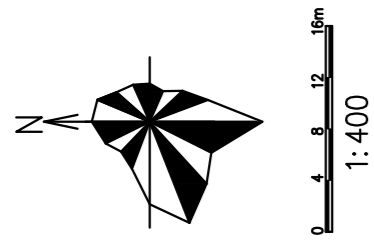


项目区位置

会泽县水利资源丰富，全县河流属长江流域，共有大小河流155条，其中较大的河流44条。全县有江、河、沟渠1万余条，入境水量14.46亿 m^3 ，出境水量38.35亿 m^3 ，人均占有水量3141 m^3 。有各类水库15座，总库容8亿 m^3 ，各种池坝塘289个。主要河流有牛栏江、小江、以礼河，均是由南向北注入金沙江。

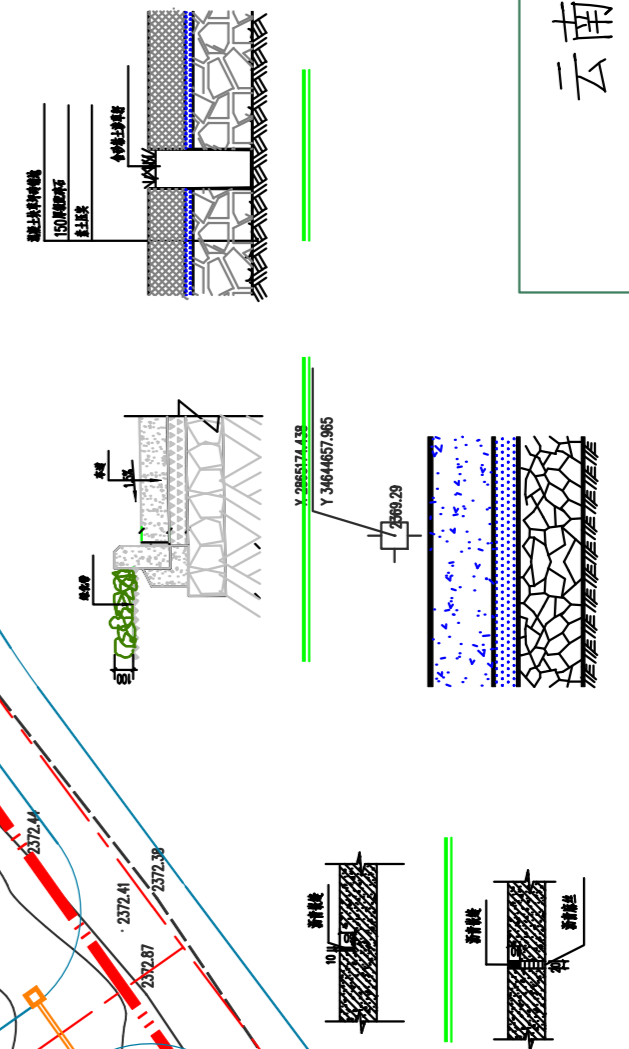
本项目所在地属长江流域金沙江水系。

田坝乡红岩村、奋斗村肉牛养殖项目总体平面布置图



图例

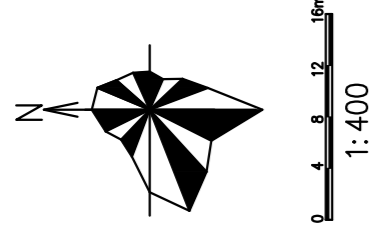
- 用地红线
- 道路
- 新建建筑
- 绿化
- 基地出入口
- 绝对标高
- 绝对坐标
- 停车区
- 挡墙



云南环沃工程咨询有限公司

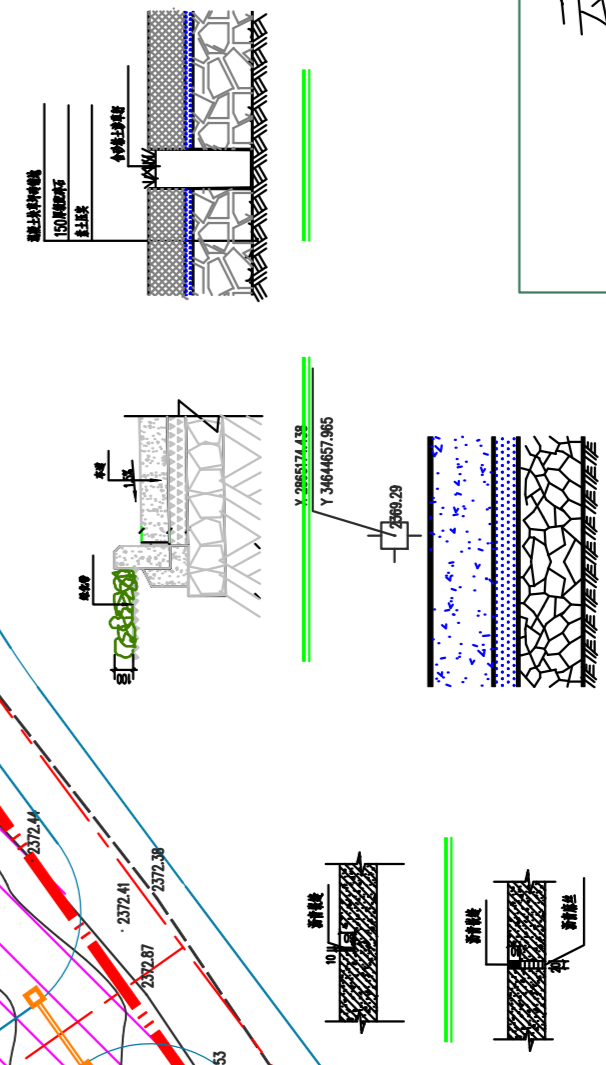
核定	高顺全	工程名称	田坝乡红岩村、奋斗村肉牛养殖项目
审查	曹波	图名	项目总体平面布置图
校核	钱再虎	比例	1:400
设计	代开琼	日期	2023.10
制图	王尊	图号	附图3

田坝乡红岩村，奋斗村肉牛养殖项目水土流失防治责任范围图



图例

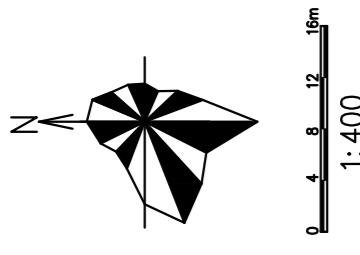
- 用地红线
- 道路
- 新建建筑
- 绿化
- 基地出入口
- 绝对标高 2424.000
- 绝对坐标 Y:2083302.008 / X:34641373.536
- 停车区
- 挡墙
- 防治责任范围



云南环沃工程咨询有限公司

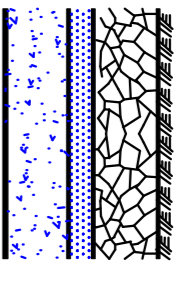
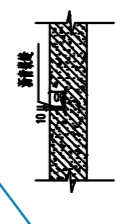
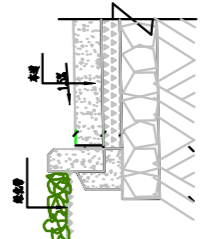
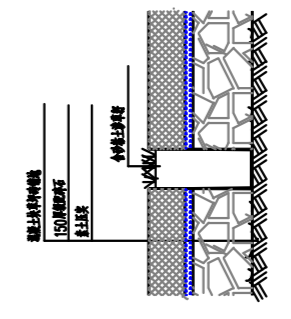
核定	高顺全	工程名称	田坝乡红岩村、奋斗村肉牛养殖项目
	审查	曹波	水土流失防治责任范围图
设计	钱再虎	图名	见图
	代开琼	比例	阶段
制图	王尊	日期	2023.10
		图号	初步设计 附图4

田坝乡红岩村，奋斗村肉牛养殖项目分区措施布置图



图例

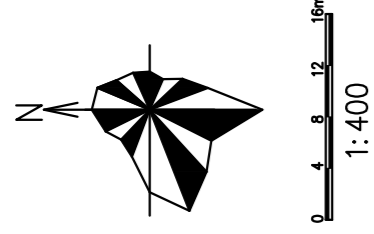
- 用地红线
- 道路
- 新建建筑
- 绿化
- 基地出入口
- 绝对标高
- 绝对坐标
- 停车区
- 挡墙



云南环沃工程咨询有限公司

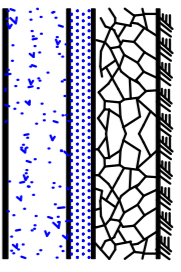
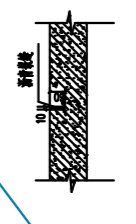
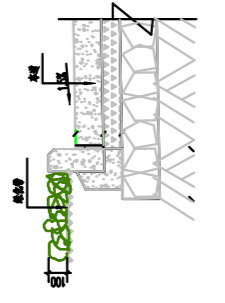
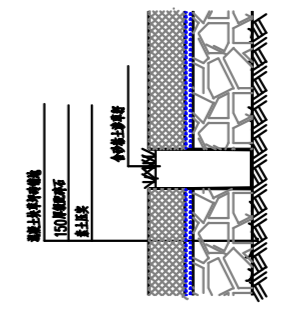
核定	高顺全	工程名称	田坝乡红岩村、奋斗村肉牛养殖项目
审查	曹波	图名	项目分区措施布置图
校核	钱再虎	比例	1:400
设计	代开琼	日期	2023.10
制图	王尊	图号	附图5
		阶段	初步设计

田坝乡红岩村、奋斗村肉牛养殖项目土壤侵蚀强度分布图



图例

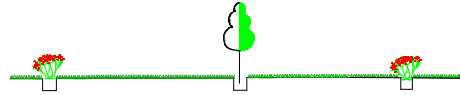
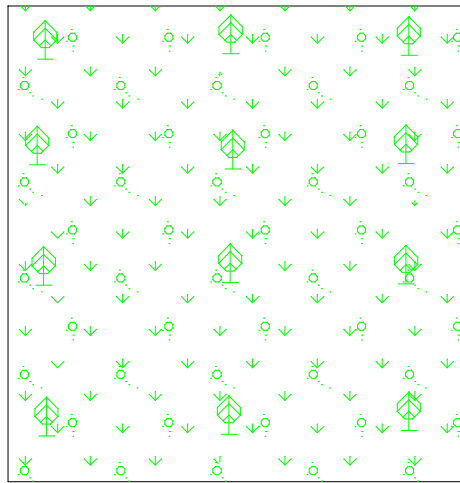
- 用地红线 (Land Use Red Line)
- 道路 (Road)
- 新建建筑 (New Building)
- 绿化 (Greening)
- 基地出入口 (Site Entrance/Exit)
- 绝对标高 (Absolute Elevation)
- 绝对坐标 (Absolute Coordinates)
- 停车区 (Parking Area)
- 挡墙 (Retaining Wall)
- 坡度侵蚀 (Slope Erosion)



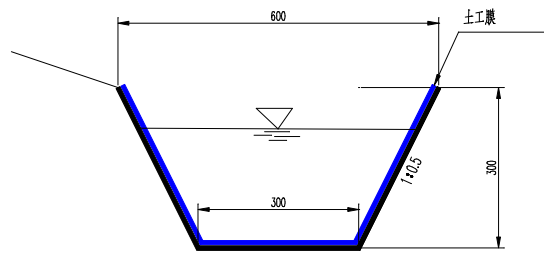
云南环沃工程咨询有限公司

核定	高顺全	工程名称	田坝乡红岩村、奋斗村肉牛养殖项目
审查	曹波	图名	土壤侵蚀强度分布图
校核	钱再虎	比例	1:400
设计	代开琼	日期	2023.10
制图	王尊	图号	附图6

水土保持措施典型设计图



景观绿化型设计图



土质排水沟

比例 1:10